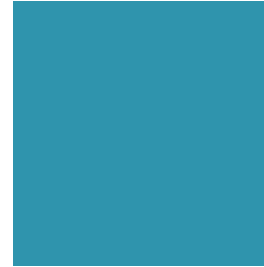


**Derattizzazione
e monitoraggio
insetti e roditori**



Linee guida per il corretto monitoraggio degli infestanti

Il monitoraggio degli infestanti prevede **un piano di controllo** con interventi di monitoraggio programmati volti a verificare l'infestazione che consentono di agire tempestivamente qualora ci sia necessità per garantire la salubrità degli ambienti.

Il piano prevede:



Derattizzazione
e monitoraggio



Monitoraggio
insetti
striscianti



Monitoraggio
insetti volanti



Monitoraggio
insetti delle
derrate

Linee guida per il corretto monitoraggio degli infestanti

1. **Sopralluogo preventivo**
2. **Analisi del contesto e delle criticità**
3. **Identificazione impianto di monitoraggio** (identificando numero e tipologie di erogatori, tempistiche di monitoraggio, numero di interventi eseguire)
4. **Installazione impianto di monitoraggio** (posizionamento e fissaggio dispositivi, cartellonistica, mappatura)
5. **Controllo periodico dei dispositivi**



Derattizzazione e monitoraggio

SGD Group utilizza le **migliori tecniche** per eliminare i roditori che infestano i vostri ambienti, soddisfacendo i requisiti laddove siano presenti certificazioni di qualsivoglia genere (es. BRC, IFS, ISO 22000, ecc.). Oltre alla derattizzazione con uso di esca rodenticida, SGD esegue anche la “**derattizzazione ecologica**” e senza impiego di veleni.

Nelle campagne di derattizzazione SGD utilizza dispositivi di comprovata qualità, disponibili sia per l’installazione in ambiente interno che esterno. Costruite in acciaio zincato o in robusto materiale plastico, le postazioni sono resistenti agli agenti atmosferici, agli urti ed alle eventuali manomissioni. È possibile ancorarle saldamente alle zone da trattare, evitando così qualsiasi spostamento indesiderato, grazie ai solidi sistemi di fissaggio di cui sono dotate. Anche l’esca viene accuratamente assicurata al contenitore dai nostri tecnici in modo da impedire qualsiasi sua accidentale dispersione nell’ambiente. L’apertura tramite chiave speciale e la colorazione anonima e poco appariscente contribuiscono infine ad accrescere ulteriormente la sicurezza offerta dagli erogatori.

Tutti i dispositivi installati sono, inoltre, segnalati da opportuna cartellonistica indicante tipologia, codice, composizione dell’esca rodenticida ed antidoto.

Pianificata la campagna di derattizzazione ed installati i dispositivi, i nostri tecnici forniscono rapporti dettagliati sull’intervento, segnalando inoltre nella planimetria la posizione di ciascun dispositivo ed aiutando l’industria alimentare ad **assolvere correttamente agli obblighi imposti dal protocollo HACCP**, BRC e IFS. Le campagne di derattizzazione SGD prevedono infine l’esecuzione periodica di monitoraggi delle postazioni installate, al fine di individuare tempestivamente la presenza di eventuali agenti infestanti ed attuare tutte le azioni correttive necessarie alla loro rapida eliminazione. Tutti i monitoraggi SGD sono quindi registrati dai nostri tecnici e consultabili on-line in tempo reale in uno spazio dedicato, nel quale sono inoltre disponibili analisi statistiche dello stato di infestazione, con indicazione degli infestanti individuati e delle postazioni positive.

Attrezzature per la derattizzazione

DISPOSITIVI AD ESCA
con o senza rodenticida



TRAPPOLE A COLLA



DISPOSITIVI IOT



**DERATTIZZAZIONE
ECOLOGICA**
trappola a cattura massiva



Monitoraggio insetti striscianti

Le postazioni utilizzate da SGD per il monitoraggio degli insetti striscianti sono disponibili in diversi formati e selezionate sulla base delle caratteristiche delle aree da trattare. Per attirare con efficacia gli insetti al loro interno, nelle postazioni vengono inserite piccole esche a base alimentare le quali, essendo **completamente prive di sostanze velenose**, permettono l'installazione dei dispositivi in qualunque contesto, senza alcun rischio di contaminazione per i prodotti alimentari lavorati. Inoltre, la conformazione solida o in gel dell'esca attrattiva ne impedisce qualsiasi accidentale dispersione all'esterno del contenitore.

SGD Group rilascia inoltre rapporti dettagliati sugli interventi di monitoraggio, segnalando nelle planimetrie la posizione di ciascun dispositivo installato ed aiutando l'azienda ad assolvere correttamente agli obblighi imposti dal **protocollo HACCP**. Anche l'esito dei **monitoraggi periodici** delle **postazioni installate** viene registrato ed inviato dai nostri tecnici al responsabile dell'azienda, unitamente a precise relazioni dei problemi riscontrati.

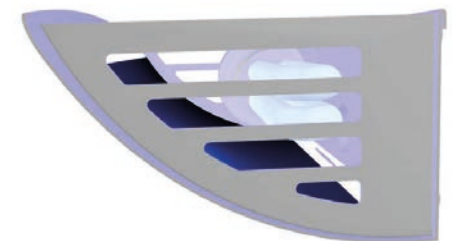
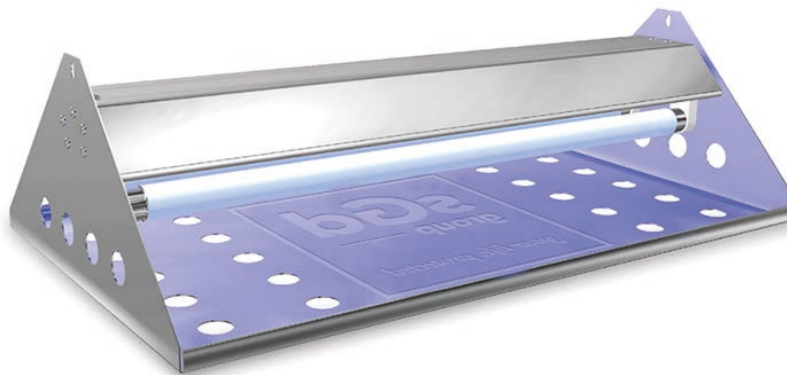


Monitoraggio insetti volanti

L'attività di monitoraggio degli insetti volanti consiste nel **posizionamento di lampade UV** e programmazione di interventi volti alla sostituzione delle piastre collanti presenti nelle lampade, conta ed identificazione specie catturate.

Questo tipo di attività consente di **determinare tempestivamente la presenza di insetti** ed intervenire prima che l'infestazione metta a rischio la salubrità degli ambienti e dei prodotti. Le lampade UV sono utilizzate per la cattura degli insetti volanti. Esse sono disponibili in diverse potenze e formati, con variazione della tonalità dell'onda luminosa emessa. Possono essere fornite in versione infrangibile shatter-proof per l'installazione nelle aree più sensibili.

La **lampada a luce ultravioletta** attira e cattura mediante una piastra collante ogni specie di insetti volanti in modo silenzioso e nel totale rispetto dell'ambiente. Indispensabile negli alberghi, ristoranti, bar, magazzini, cucine, industrie e negozi alimentari, in qualsiasi area incontaminata o dove non vi siano scintille.



Servizio di monitoraggio insetti delle derrate alimentari

Gli insetti infestanti che si possono trovare nelle derrate alimentari comprendono un numero di specie molto vasto. Esempi di alimenti attaccati da questi parassiti sono cereali, spezie, semi, farine, frutta secca, tabacco ed altri ancora.

Gli alimenti generalmente più colpiti sono il pane e le farine; gli insetti che vi si possono trovare sono molto spesso piccolissimi coleotteri oppure le tarme degli alimenti, le cosiddette "farfalline".

Altri insetti sono i Ditteri, quindi mosche e mosconi, che possono contaminare gli alimenti con batteri, e renderli pericolosi per la salute umana. La prevenzione di infestazioni nel settore alimentare è quindi indispensabile, sia per la salute del cliente finale che per la reputazione dell'azienda (magazzini, panifici, centri di stoccaggio alimentare, ecc.)

I dispositivi utilizzati per il monitoraggio delle derrate sono **trappole a cattura con attrattivo feromico o alimentare, confusione sessuale**.





Via Aquileia, 4 San Biagio di Callalta (TV)
+39 0422 9573
info@sgd-group.com
www.sgd-group.com